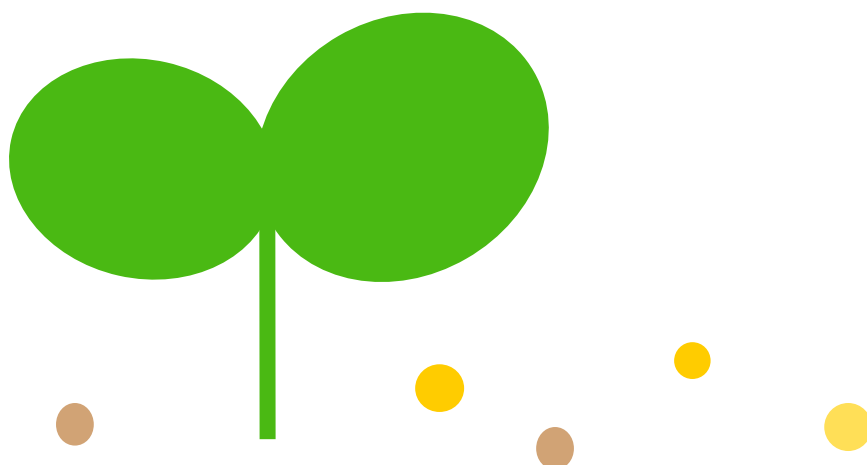


企業に新しい芽を。地域に新しい芽を。



地域と企業の活性化には若い力が必要不可欠です。

新規高卒者の採用をお願いします。

新規高卒者の採用をお考えの場合は、ハローワークまでご連絡ください！！

■ 高校生採用へのスケジュール（概略）

① 求人申込みの受理開始	6月1日
② 求人の公開開始	7月1日以降
③ 学校推薦開始	9月5日
④ 企業の選考開始	9月16日
⑤ 採用内定開始	選考開始と同日以降
⑥ 就業開始（実習・研修等を含む）	卒業式の翌日以降

- ハローワーク北見
北見市青葉町6-8 北見地方合同庁舎
TEL 0157-23-6251 FAX 0157-23-1860
- ハローワーク遠軽
紋別郡遠軽町1条通北4丁目6-8
TEL 0158-42-2779 FAX 0158-42-4729
- ハローワーク美幌
網走郡美幌町仲町1丁目44番地
TEL 0152-73-3555 FAX 0152-72-0584